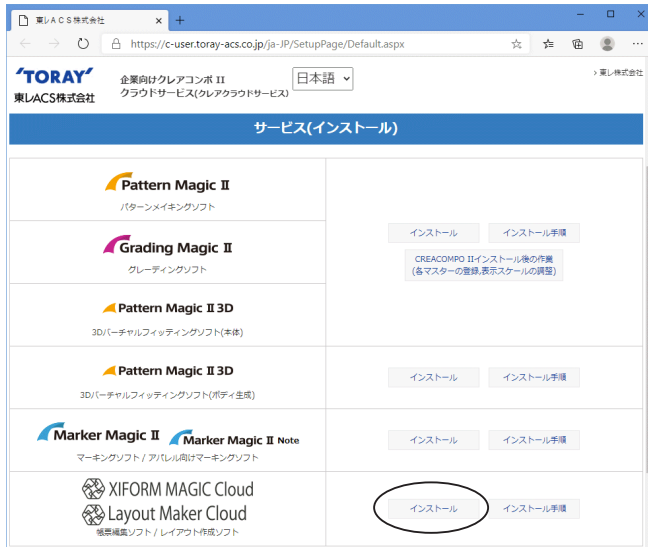


XIFORM MAGIC Cloud インストール手順

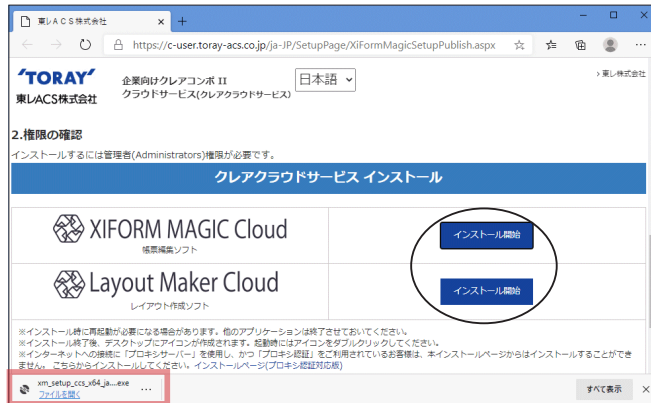
アプリケーションのインストール

1. 「サービス (インストール)」の画面で「インストール」をクリックする。



2. 画面が変わったら「インストール開始」ボタンをクリックするとインストールプログラムのダウンロードが始まります。下図赤枠部分に「ファイルを開く」の文字が表示されるまでしばらくお待ち下さい。

下図赤枠部分をダブルクリックするか「ファイルを開く」の文字部分をクリックするとインストールが始まります。



ここをダブルクリックするか「ファイルを開く」の文字部分をクリックするとインストールが始まります。

----- インストールする項目について -----

「XIFORM MAGIC Cloud」は帳票入力に必要ですので XIFORM MAGIC Cloud を利用したいすべてのパソコンにインストールしてください。

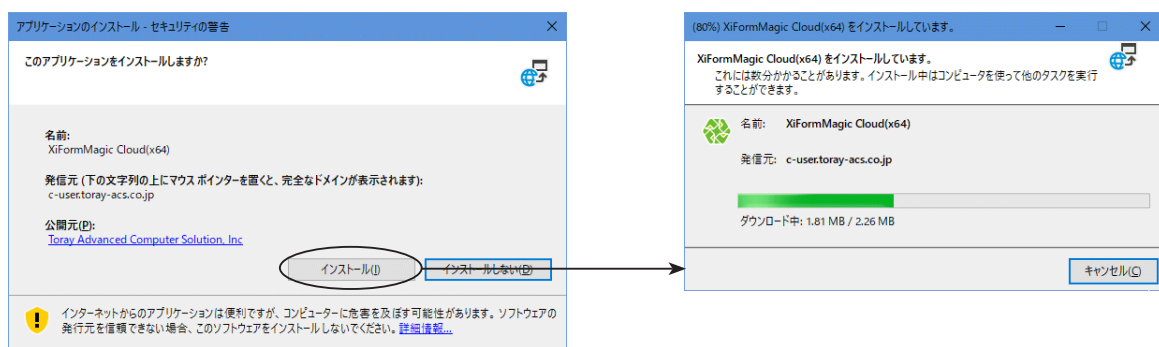
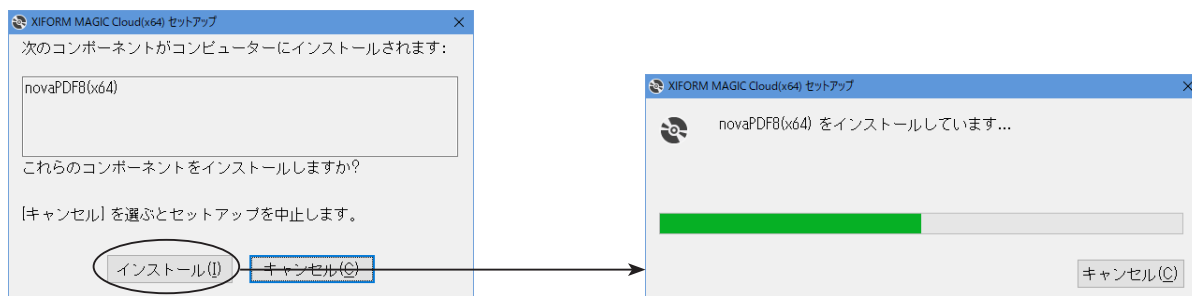
「Layout Maker Cloud」はレイアウト (白紙の帳票) を作成するツールです。通常は使用しません。レイアウトの追加修正作業を行うパソコンのみにインストールしてください。

Layout Maker Cloud はレイアウトの修正や削除ができる為、通常は管理者のパソコンのみにインストールする事をお勧めします。追加のインストールは後からでも行えます。

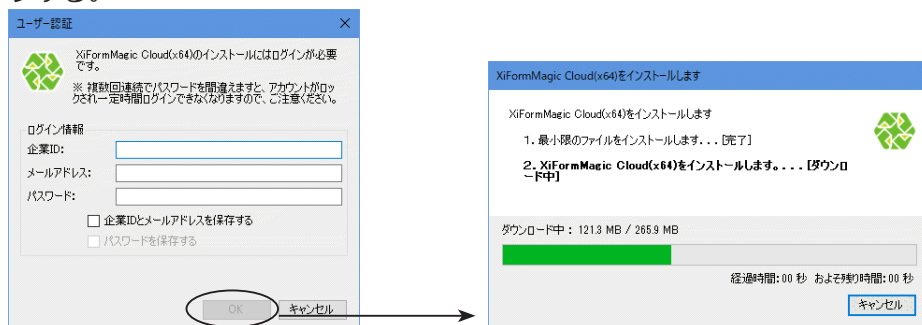
左図は Windows10 標準の「Microsoft Edge」を使用した場合の画面です。ご利用されるブラウザによってはこれとは違う表示になります。

ダウンロードが完了し、左図赤枠部分が有効になれば作業開始してください。

3. 下図のダイアログが表示されたら「インストール」ボタンをクリックする。



4. 下図のダイアログが表示されたら「企業 ID」「メールアドレス」「パスワード」を入力し「OK」ボタンをクリックする。



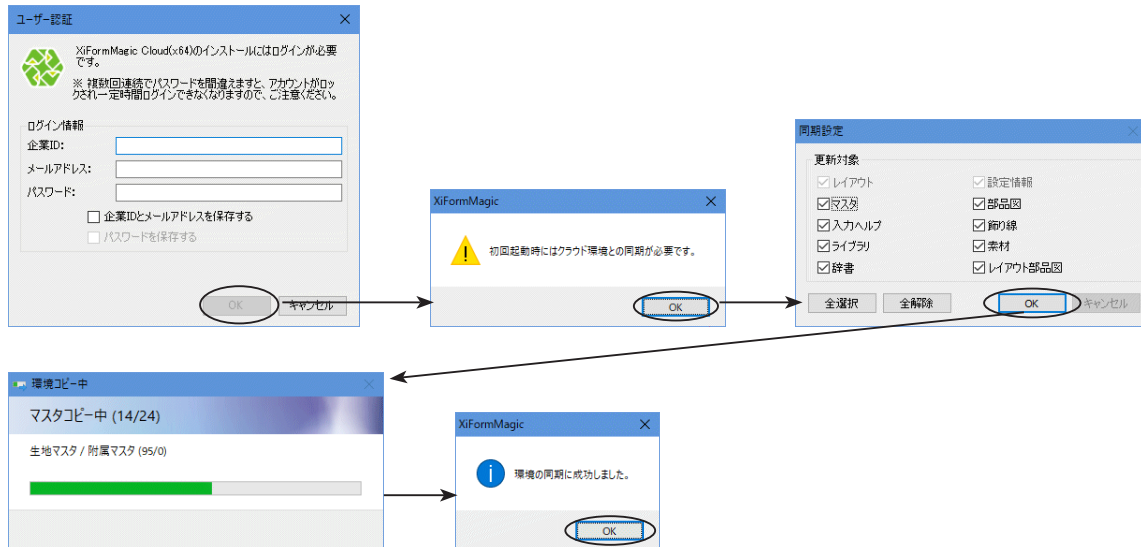
メールアドレス等のご契約時の登録内容をご確認願います。

「企業 ID とメールアドレスを保存する」「パスワードを保存する」にチェックを入れておくと、次回からの入力を省略できます。

5. インストールが完了すると XiFormMagicCloud が起動されます。



6. 「企業 ID」「メールアドレス」「パスワード」を入力し **OK** ボタンをクリックして先に進んでください。



ネットワーク環境等により多少時間がかかる場合があります。
緑のインディケータが右端まで行くまでしばらくお待ち下さい。

7. インストールが完了すると下図のようなアイコンデスクトップに作成されます。



Xiform Magic Cloud 起動用



Layout Maker Cloud 起動用

以上で XiFormMagicCloud のインストールが完了します。